



2025 CATÁLOGO ZEMIL TOINE

IMPORTACIÓN DE
PRODUCTOS





FERROTLAPALERÍA

HERRAMIENTAS MANUALES

Destornillador plano \$ 65.00 MXN

Desarmador de Punta Plana de 1/4" con mango antiderrapante y barra de acero al carbono de 6".



Destornillador de cruz \$ 85.00 MXN

Desarmador de cruz 3/8" x 8" con mango comfort grip y barra de acero al cromo vanadio.



Multipunta \$ 223.00 MXN

Desarmador con mango de polipropileno y TPR antiderrapante. Incluye 33 puntas de 1" fabricadas en acero al cromo vanadio. Longitud del desarmador: 200 mm. Cuadro de mando de 1/4" (6.3 mm).



HERRAMIENTAS MANUALES

Llave inglesa \$ 223.00 MXN

Llave inglesa de extremo abierto 17 - 19 mm, fabricada en acero de alta resistencia.



Llave ajustable \$ 173.00 MXN

Llave ajustable de 10", aleación de acero con acabado cromado.



Llaves Allen \$ 118.00 MXN

Juego de 9 llaves Allen tipo navaja con cuerpo de lámina, fabricadas en acero cromo-vanadio con acabado satinado. Incluye las medidas: 5/64", 3/32", 7/64", 1/8", 9/64", 5/32", 3/16", 7/32", 1/4".



HERRAMIENTAS MANUALES

Martillo carpintero \$ 132.00 MXN

Martillo de carpintero, con cabeza de acero de alta durabilidad. 16 oz.



Pinzas de corte \$ 90.00 MXN

Pinza de corte diagonal de 8", con mango ergonómico tipo Comfort Grip.



Pinzas de punta \$ 115.00 MXN

Pinza para electricista de 6" con punta larga y corte lateral estándar, fabricada en acero de alta resistencia. Cuenta con mango tipo Rubber Grip para mayor comodidad y control. Grosor de 23/64" y longitud de quijada de 1-49/64".



HERRAMIENTAS MANUALES

Pinzas de presión \$ 203.00 MXN

Pinza de presión de 10" con mordaza recta y mango recubierto de vinil. Ofrece una apertura máxima de 2" (50 mm), ideal para sujetar piezas con firmeza y precisión.



Sierra de arco \$ 143.00 MXN

Arco de sierra fijo de 12", con mango cerrado y ergonómico que brinda mayor protección y control. Incorpora tornillo de tensión para un ajuste rápido y seguro de la hoja. Ideal para cortes precisos en diversos materiales.



Sierra para PVC \$ 154.00 MXN

Sierra para PVC de 12", dientes por pulgada: 13. Cuenta con mango ergonómico que asegura un agarre cómodo y controlado durante el uso.



MATERIALES DE CONSTRUCCIÓN Y FIJACIÓN

Taquete \$ 1.50 MXN / CU

Taquetes plásticos de 3/8" marca Fiero.



Pegamento \$ 143.00 MXN

Adhesivo de contacto 5000, presentación de 250 ml. Máxima resistencia, ideal para múltiples materiales.



Flexómetro \$ 58.00 MXN

Flexómetro metálico de 3 metros con sistema anti-impacto y doble gancho. Cuenta con cinta ancha de 5/8", ideal para mayor alcance sin doblarse.



MATERIAL ELÉCTRICO

Foco \$ 18.00 MXN

Foco LED A19 de 8.5 W multivoltaje, luz de día, base E27, no atenuable – eficiente y duradero.



Extensión eléctrica \$ 43.00 MXN

Extensión eléctrica de uso rudo, 4 metros con 3 contactos. Fabricada en PVC, 127V y 13A para máxima seguridad y durabilidad.



Interruptor y apagador \$ 110.00 MXN

Placa con interruptor sencillo y un contacto con tierra, ideal para controlar el encendido y apagado de luces y distribuir corriente eléctrica de forma segura.



Caja de conexión \$ 34.00 MXN

Caja de conexiones rectangular de PVC, 4x2" con entrada de 1/2". Color verde. Ideal para instalaciones eléctricas seguras y duraderas.



PLOMERÍA Y ACCESORIOS



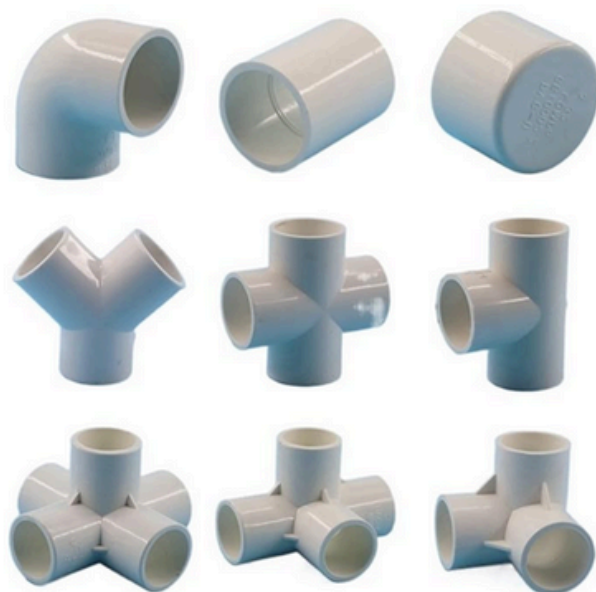
Manguera \$ 158.00 MXN

Manguera armada de 3 capas. Espesor de pared de 1.5 mm, soporta hasta 10 kgf/cm² de presión y pesa 92 g por metro. Resistente y funcional para uso doméstico o de jardinería.



Conectores / Accesorios \$ 590.00 MXN

Variedad de conectores para instalaciones hidráulicas: codos rectos, cruces en T, adaptadores y uniones de 3, 4, 5 y 6 vías. Disponibles en diámetros de 20, 25 y 32 mm. Ideales para sistemas de agua y estructuras de PVC.



Válvula y llave \$ 165.00 MXN

Válvula de 3/4", de hierro y acabado en latón. Conexión roscable. Medidas: 5.3 x 5.3 x 6.6 cm.



Cinta teflón \$ 63.00 MXN

Cinta de teflón 1/2" x 7 (13 mm x 700 cm). Resiste temperaturas extremas de -268°C a 260°C. Ideal para sellado de roscas en instalaciones hidráulicas y de gas.



PINTURAS Y SUS HERRAMIENTAS

Esmalte alquidálico anticorrosivo \$ 275.00 MXN

Pintura de alta resistencia a la intemperie, con excelente brillo, nivelado y adherencia. Ideal para interiores y exteriores. 4L rendimiento: 40-48 m² (a 2 manos).



PINTURAS Y SUS HERRAMIENTAS

Brocha \$ 64.00 MXN

Brocha 5" para usos generales. Cerdas para pintura tipo óleo. Mango de plástico resistente. Ideal para trabajos domésticos y generales.



Rodillo \$ 82.00 MXN

Rodillo de 9" para superficies rugosas. Felpa de poliéster amarillo. Mango ergonómico de polipropileno, compatible con extensión.



Diluyente \$ 432.00 MXN

Diluyente de 4 L. Fondo transparente de poliuretano monocomponente, ideal para preparar superficies de madera en interiores como pisos de parquet, duela, puertas y ventanas



ENTRE OTROS PRODUCTOS SE ENCUENTRAN:

HERRAMIENTAS MANUALES

DESTORNILLADORES

- Destornillador Plano
- Destornillador de cruz
- Destornillador de precisión
- Destornillador multipunta

LLAVES

- Llave inglesa
- Llave ajustable
- Llaves combinadas
- Llaves Allen
- Llaves de tubo
- Llaves Stilson

MARTILLOS

- De carpintero
- De bola
- De goma
- De aluminio
- Antichispa
- De mecánico
- De mampostería
- De nylon
- De tapicero

ALICATES/PINZAS

- De corte
- De punta
- De presión
- Universales
- Pelacables
- Crimpeadoras

SIERRAS MANUALES

- De arco
- Para PVC

FLEXÓMETROS

- Cinta metálica retráctil
- Cinta de fibra de vidrio

ADHESIVOS Y PEGAMENTOS

- Pegamento blanco
- Pegamento epóxico
- Silicón
- Cemento de contacto
- Cola de carpintero
- Selladores acrílicos y de poliuretano
- Pegamento para PVC

MATERIAL ELÉCTRICO

FOCOS/BOMBILLAS

- LED
- Incandescentes
- Ahorradores
- Dicroicos
- Tubos fluorescentes

CABLES

- THW
- Multiconductores
- Forrados
- Cable para extensión
- Cable para audio

EXTENSIÓN ELÉCTRICA

- Doméstica
- Industriales
- Con múltiples salidas
- Con protección térmica/fusible

CAJAS DE CONEXIÓN

- Plásticas
- Metálicas
- Cuadradas/rectangulares
- Para empotrar o superficiales

APAGADORES

- Sencillos
- De escalera
- Dimmers
- De botón

PLOMERÍA Y ACCESORIOS

MANGUERAS

- De jardín
- De alta presión
- Trenzadas
- Para gas LP
- Flexibles

CONECTORES

- Codos
- Tees
- Uniones rectas
- Reducciones
- Rápidos
- Adaptadores metálicos y de PVC

VÁLVULAS Y LLAVES

- De paso
- Angulares
- Check
- De compresión

SELLADORES Y CINTAS

- Cinta teflón
- Pasta selladora
- Jabonaduras
- Empaques de goma
- Cinta de hule auto-fusionante

PINTURAS Y TLAPALERÍA

PINTURAS

- Vinílicas
- Acrílicas
- Esmaltes sintéticos
- Primarios(anticorrosivos)
- En aerosol
- Para tráfico (amarilla/blanca)

BROCHAS

- De cerda natural
- De cerda sintética
- Para recorte

RODILLOS

- De felpa
- De esponja
- De microfibra
- Para superficies lisas o rugosas

SOLVENTES Y DILUYENTES

- Thinner
- Aguarrás
- Diluyente para esmalte
- Ramovedor de pintura

**MOTOCICLETAS CON MOTORES
ELÉCTRICOS O DE COMBUSTIÓN,
SCOOTERS, BICICLETAS A
PEDALES O CON BATERÍA
ELÉCTRICA**

MOTOCICLETAS CON MOTORES ELÉCTRICOS O DE COMBUSTIÓN

Motocross eléctricos \$100,000

- Batería de litio de alta capacidad entre 40 y 120 km.
- Tiempos de carga entre 1.5 y 5 horas.
- Chasis reforzado de aluminio de alta resistencia, diseñada para soportar impactos, saltos y uso intensivo en terrenos difíciles.



Touring eléctrica \$192,000

- Proporciona par motor instantáneo para asegurar precisión en saltos, escaladas y obstáculos.
- Componentes de trial que resisten impactos y ofrecen alta capacidad
- Pesa alrededor de 68 kg



Deportiva eléctrica \$32,000

- Motor eléctrico de elevado par y potencia instantánea.
- Baterías de alta densidad energética (desde 8 kWh hasta más de 25 kWh).
- Posición inclinada hacia adelante, asiento estrecho y basculante robusto.



Retro eléctrica

\$21,000

- Motores compactos (1000 W)
- Baterías de litio de baja con capacidad (50–60 km).
- Peso ligero aprox. 80–90 kg.
- Capacidad de carga hasta 150 kg.



Urbana eléctrica

\$ 25,000

- Batería compacta entre 55 km y más de 100 km.
- Peso ligero y dimensiones reducidas para facilitar maniobras.
- Asientos cómodos, ideales para rutas cortas.

Moto chopper

\$ 210,000

- Monocilíndricos de baja cilindrada (125–250 cc).
- Construcciones robustas con suspensión delantera telescópica e hidráulica trasera.
- Capacidades ideales para trayectos de medio a largo alcance



Moto de turismo

\$ 150,000

- Cilindradas desde 300 cc hasta más de 1,000 cc con motores bicilíndricos o multicilíndricos.
- Tanques grandes (15–25 L).
- Frenos ABS y control de tracción.



Motocross-Off-Road

\$ 190,000

- Motores de 125 cc a 450 cc.
- Pesos entre 100–110 kg.
- Equipadas con sistemas de frenado de disco hidráulico delantero y trasero.
- Asiento estrecho .

Moto estándar

\$ 15,000

- Estructura simple y ergonómica.
- Cilindrada entre 100 cc y 250 cc.
- Consumos rondando entre 35 y 60 km/l.
- Peso moderado (aprox. 100–120 kg).



Moto café racer

\$ 27,000

- Motores monocilíndricos de 4 tiempos de baja a media cilindrada (150–250 cc).
- Peso contenido (alrededor de 105–136 kg).
- Llantas de igual diámetro y tipo “slick” o semitodo terreno



Supermoto

\$200,000

- Equipadas con suspensiones de largo recorrido (WP APEX, XACT).
- Motores de alto torque (450 cc a 700 cc).
- Aptas para rodar en calle, circuitos urbanos y pistas ligeras.

Moto bobbe

\$ 195,000

- Equipadas con un solo asiento ubicado muy bajo.
- Llantas de radios.
- Neumáticos de perfil ancho.
- Tanques sencillos y minimalistas



“SCOOTERS”

Scooters-urbano

\$ 3,000

- Ligeros (entre 10 y 15 kg).
- Alcanzan velocidades de hasta 25 km/h y autonomía promedio de 20 a 60 km.
- Aluminio o acero ligero, con capacidad de carga desde 100 hasta 120 kg.



Scooters crossover

\$ 4,000

- 50 km y 60 km por carga, velocidad limitada legalmente a 25 km/h.
- Estructura robusta, peso soportado hasta 120 kg.

scooters deportivo

\$ 5,000

- Velocidad máxima de 75 km/h.
- Batería de carga rápida (6–8 horas) y estructura robusta que soporta hasta 150 kg.
- Estructuras duras y opciones de confort.



Scooters retro

\$ 3,000

- Diseñado de aluminio, siendo plegables y fáciles de almacenar.
- Velocidades entre 25–35 km/h.



Scooters utilitarios

\$ 8,500

- Soporta cargas de entre 120–150 kg.
- Equipados con motores de 350 W o más, ofrecen velocidades de hasta 30–40 km/h.
- Fabricados con materiales resistentes (aluminio reforzado).

Scooters Off-Road

\$ 12,700

- Equipada con llantas de 10–11" y doble suspensión delantera y trasera.
- Potencias desde 1,000 W hasta 2,400 W por rueda.
- Fabricados para soportar hasta 120–150 kg



BICICLETAS A PEDALES O CON BATERÍA ELÉCTRICA

Bicicleta de montaña (MTB)

\$ 3,000

- suspensión solo en la horquilla delantera (rígida), ideal para rutas suaves.
- Rango de velocidades (hasta 13), con sistemas 1x (un plato delantero).
- Los tamaños comunes van de 26" a 29"



Bicicleta de carretera

\$ 5,000

- Velocidades, con configuraciones que van de 11 a 22 velocidades en configuraciones 2x11 o 1x12.
- Frenos de disco más potentes y efectivos.
- Fabricada de material aluminio.

Bicicleta de doble suspensión

\$ 5,400

- Suspensión delantera en la horquilla y suspensión trasera en el triángulo trasero del cuadro.
- velocidades entre 9 y 12.
- Cuadro de aluminio.



Bicicleta de una sola velocidad \$ 3,500

- Neumáticos de carretera de 700c.
- Cuadro de acero.
- Ideal para la ciudad y paseos cortos.
- Frenos de llanta.
- Manillar plano.



Bicicleta de carga

\$8,800

- Estructura robusta y de gran capacidad de carga.
- Neumáticos de 26" a 29".
- Sistemas de transmisión con múltiples marchas (entre 7 y 21).
- Comodidad y maniobrabilidad.

Bicicleta BMX

\$ 3,700

- Ruedas de 20".
- Transmisión de una sola velocidad.
- Neumáticos resistentes y adecuados para el freestyle.
- Manillares altos y rectos.
- Frenos de llanta



Bicicleta tándem

\$ 12,000

- El cuadro diseñado para soportar mayor carga.
- Ruedas reforzadas con más radios (36-40 o más).
- Frenado más exigente por el mayor peso.



Bicicleta de pista

\$ 20,000

- Pesa entre 7 y 8.5 kg.
- El manubrio es curvado para favorecer una postura inclinada y aerodinámica.
- Neumáticos estrechos y de alta presión.
- Piñón fijo, sin frenos ni cambios.

Bicicleta de paseo

\$ 3,600

- Ruedas de 26 a 28 pulgadas.
- Equipadas con frenos de llanta (caliper o V-brake).
- Diseñadas de 3 a 8 velocidades.
- Neumáticos más anchos amortiguan irregularidades y mejoran el confort.



Bicicleta eléctrica de carga \$ 12,000

- Capacidad para cargas pesadas o voluminosas sin esfuerzo.
- Asistencia eléctrica que facilita trayectos largos o urbanos.
- Seguridad mejorada gracias al diseño y frenos adaptados.
- Flexibilidad de uso entre familia, reparto o tareas diversas.



Bicicleta de tres ruedas \$ 6,000

- Rodado de 20", 24" o 26".
- Ruedas anchas para mayor tracción y suavidad en el andar.
- Asientos más amplios y acolchonados, con o sin respaldo.

Bicicleta eléctrica de fat tire \$18,000

- Neumáticos de 4 pulgadas.
- Equipadas con motores (300–1000 W).
- Cuadro reforzado, suspensión, frenos de disco.



ENTRE OTROS PRODUCTOS SE ENCUENTRAN:

MOTOCICLETAS CON MOTORES ELÉCTRICOS O DE COMBUSTIÓN:

- Naked eléctricas.
- Touring eléctricas.
- Adventure eléctricas.
- Motocicletas deportivas (sport bikes).
- Enduro.
- Dual Sport.
- Custom

SCOOTERS:

- Híbrido.
- Infantil .
- Media Autonomía.

BICICLETAS A PEDALES O CON BATERÍA ELÉCTRICA:

- Plegable.
- Gravel / All-road.
- Híbrida / Trekking.
- Cargo Bike.
- Handbike.
- Bikepacking.



AUTOPARTES MOTOCICLETAS, SCOOTERS, BICICLETAS

COMPONENTES DE MOTOCICLETAS CON MOTORES ELÉCTRICOS O DE COMBUSTIÓN

Motor eléctrico sin
escobillas de 2500w

\$6,200.00 (kit)

- Dimensiones: 26 x 26 x 23 cm; 7,45 kg
- Material: aleación de aluminio, plástico
- Voltaje ralentizado: 60v
- 1 x Motor
- 1 x Controlador
- 1 x Sprocket
- 1 x cadena
- 1 1Cuadro de la casilla X de Terminal de terminal
- 1 x interruptor de luz
- 1 x palanca de de en marcha



Motor eléctrico sin escobillas
Bnineteenteam 48V 2000W

\$3,510

4500 rpm
(kit)

- Dimensión: 25,1 x 25 x 20,6 cm; 5,53 kg
Velocidad nominal del motor: 4500 rpm / min
Voltaje nominal: 48 V
Potencia nominal: 2000 W
- 1 x motor
 - 1 x controlador
 - 1 x par de puños del acelerador
 - 1 x manual



Llantas de aleación de
aluminio

\$1,210.00

- 14 pulgadas
- 36 radios
- 2,5x14 y 3,00x14, delanteras y traseras de 2,50x14 pulgadas
- Piezas de ruedas de 3,00x14 pulgadas



Llantas de aleación de aluminio

\$880.00

- Buje de rueda delantera: 1,60-21"
- Buje de rueda trasera: 2,15-18"



Par de Rines de aluminio

\$2,280.00

- Marca Kinlley
- Diámetro de 18 pulgadas
- Modelo FT 125 / 150 2014 2023



Rine trasero reforzado

\$1,400.00

- Marca Alessia
 - Diámetro de 18 "
 - Por 2.25 (7cm) " de ancho reforzado
- .Compatible con:
ITALIKA FT150 FT180 TS250 FT200
FT250



Parador central

\$422.00

- Parador Central Con Eje/Seguro Veloci Razzer 200 21-23
- Sistema: Chasis
- Marca: Roda



Parador Lateral Para Vento Spirit 150 Y 170

\$115.00

- Marca: MSD
- Material: Metal



Bujia D8 Iridio 250z 170z 150z Cargo125

\$123.00

- Marca: Genérica
- Número de parte: D8
- Diámetro de la rosca: 12 mm
- Longitud del hilo: 19 mm
- Modelos correspondientes: D8EA, D8RC, DR8EA, D7EA D8TC, DR8EGP, DPR8EA-9, DPR8EIX-9



Bujía Racing D8tc (d8ea) 3 Electroodos

\$108.00

- Marca: Genérica
- Línea: Racing
- Modelos: D8TC - D8EA



COMPONENTES DE SCOOTERS

Controlador 36/48v 350
W

\$275.00

- Marca: Generic
- Modelo: 350w36/48V
- Tamaño: 6,8 x 3,6 x 10,5 cm/2,7 x 1,4 x 4,1 pulgadas



Controlador Sin Escobillas
De Motor 24v 250w

\$455.00

- Marca: Generic
- Modelo: OEM
- 24 V
- 250 W

Horquilla Delantera
De Scooter

\$553.00

- Material: aleación de aluminio
- Peso: 775 g/27,3



Horquilla De Suspensión Delantera

\$927.00

- Material: aleación de acero
- Aplicable: adecuada para la mayoría de los patinetes eléctricos con ruedas de 10 pulgadas



Asiento Plegable Ajustable para Scooter

\$419.00

- Marca: Fineone
- Amortigua, pegable, altura ajustable
- Longitud retráctil: 42-65cm/16.5-25.6 pulgadas
- Tamaño del asiento: 27*17cm/10.6*6.7 pulgadas
- Base: max 15cm/5.9 pulgadas, min 14cm/5.5 pulgadas



Asiento plegable de altura ajustable

\$638.00

- Material: aerometal, PU
- Altura: ajustable 18,89 - 25,59 pulgadas



Freno hidráulico de disco

\$855.00

- Posición: Delantero y trasero
- Material: Aleación de aluminio
- Diámetro: estándar 22 mm
- Peso: freno delantero 338g, freno trasero 360g, tornillo 51g, disco 134g



Freno hidráulico de disco

\$1,120.00

- Posición: Delantero y trasero
- Material: Aleación de aluminio
- Adaptador delantero: 160F-140R
- Adaptador trasero: 180F-160R



Lámpara Delantera Luz Led Recargable

\$605.00

- Peso: 808 g/28,5 oz
- Brillo del faro: 150
- Alcance: 300 m
- Método de carga de la lámpara frontal: carga USB



Lámpara De Luz

\$175.00

- Peso: 130 g
- Voltaje: 12 a 85 V
- Longitud de línea: 80 cm
- Tamaño: 129 x 35 x 25 mm



COMPONENTES DE BICICLETAS A PEDALES O ELÉCTRICA

Controlador de Bicicleta eléctrica

\$614.00

- Material: metal
- Tamaño: Aprox. 17,7x8,4x4,3 cm / 7x3,3x1,7 pulgadas
- Voltaje: 48 V 60 V 64 V 72 V
- Potencia: 1000W-1500W
- Peso aproximado: 560g



Controlador de bicicleta eléctrica

\$890.00

- Voltaje: 36 V 48V
- Tipo de batería: lones de litio (Li-Ion)
- Material: Aleación de aluminio



Manubrio de bicicleta

\$380.00

- Material: Aluminio
- Longitud del Producto Ensamblado: 63 cm
- Peso del Producto Ensamblado: 1 kg
- Velocidades: 1
- Ancho del Producto Ensamblado: 4 cm



Manubrio de bicicleta de fibra de carbono

\$437.00

- Abrazadera del manillar: 31.8mm
- Puños: 22mm
- Longitud: 540mm
- Peso aproximado: 150g +/- 8g



Manubrio de bicicleta de fibra de carbono

\$820.00

- Abrazadera de horquilla: $\Phi 28,6$ mm (1-1/8")
- Ancho: 800 mm
- Longitud del vástago: 70/80/90/100 mm
- Ascenso del vástago: -17 grados 9° barrido hacia atrás
- Peso: aproximadamente 640 g (800*100 mm)



Puños Vintage Ergonómicos Hule

\$112.00

- Diámetro interno: 2.2 cm
- Diámetro externo: 2.7 cm
- Largo: 12.5 cm
- Espesor: 4.3 mm



Puños Bicicleta De Goma Camuflaje Antiderrapantes

\$97.00

- Diámetro interno: 2.4 cm
- Largo: 14 cm
- Espesor: 3.5 cm
- Material: Hule TPE



Empuñadura de ciclismo

\$216.00

- Diámetro interno: 2.22 cm
- Diámetro externo: 2.5 cm
- Largo: 13 cm
- Espesor: 5 mm
- Peso: 60 g



Pedales

\$387.00

- Doble Función sin Clip - Autobloqueo, Compatibles con SPD para Bicicletas de Montaña y Carretera
- Material principal: Aleación de aluminio



Pedales Reflejante Genérica

\$340.00

- Ancho del Producto Ensamblado 6 cm
- Material: Aluminio
- Longitud del Producto Ensamblado 10 cm
- Uso sugerido en bicicletas de montaña



ENTRE OTROS PRODUCTOS SE ENCUENTRAN:

COMPONENTES DE MOTOCICLETAS CON MOTORES ELÉCTRICOS O DE COMBUSTIÓN

- Controlador de motor 48v 60v 64v 72v 1000w 1500w
- Cargador (externo o integrado)
- Horquilla delantera
- Basculante trasero
- Amortiguadores / suspensión delantera y trasera
- Rodamientos
- Asientos
- Discos de freno (delantero y trasero)
- Calipers y balatas (pastillas de freno)
- Bomba de freno y manetas
- Luces delanteras
- Luz trasera y stop
- Direccionales (intermitentes)
- Claxon
- Pantalla digital / velocímetro
- Retrovisores
- Porta placas
- Motor de combustión interna

COMPONENTES DE SCOOTERS

- Motor eléctrico
- Batería recargable
- Cargador
- Chasis
- Suspensión trasera
- Rines y llantas
- Luz trasera y stop
- Direccionales
- Claxon eléctrico
- Panel de control
- Guardabarros delantero y trasero

COMPONENTES DE BICICLETAS A PEDALES O ELÉCTRICA

- Batería recargable
- Sensor de pedaleo
- Cuadro de acero
- Horquilla delantera, rígida o con suspensión
- Ruedas y llantas
- Asiento y tija
- Bielas y plato
- Cadena
- Piñones / cassette
- Discos o zapatas de freno
- Parches y pegamento para llantas
- Manetas de freno
- Soporte lateral
- Timbre o campanilla



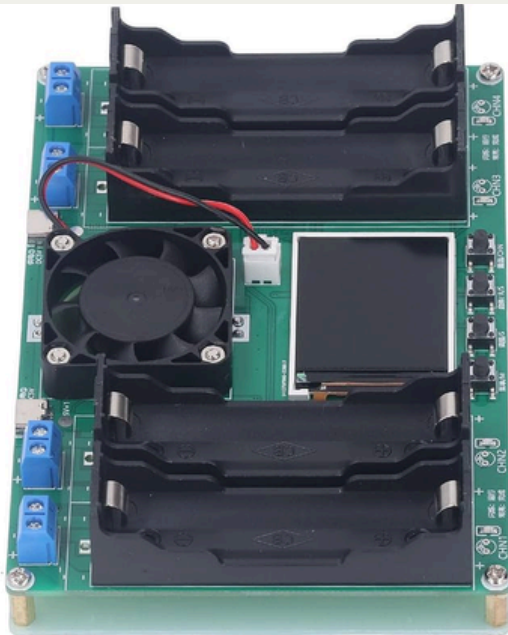
**Autopartes, refacciones,
accesorios, equipos y materiales
destinados al mantenimiento,
reparación y ensamble de
vehículos automotores, híbridos
y eléctricos**

AUTOPARTES DE VEHÍCULOS ELÉCTRICOS

Motor eléctrico de tracción:

\$ 6,500.00

- Potencia: 50–400 kW según el vehículo.
- Voltaje de operación: 300–800 V DC.
- Tipo: síncrono o asíncrono.
- Eficiencia: >90%.
- Sistema de refrigeración: líquido o aire.



Módulo de baterías de alta capacidad

\$ 500

- Tipo: iones de litio (Li-ion) o polímero de litio.
- Capacidad: 40–120 kWh.
- Voltaje nominal: 350–400 V.
- Ciclo de vida: >2,000 ciclos de carga/descarga.
- Sistema de gestión de batería (BMS) integrado.

Batería auxiliar de 12V:

\$ 980.00

- Tipo: plomo-ácido o litio de baja tensión.
- Capacidad: 40–80 Ah.
- Voltaje nominal: 12 V.
- Función: alimentar sistemas auxiliares como luces y electrónica.



REFACCIONES DE VEHÍCULOS ELÉCTRICOS

Balatas de freno:

\$ 530.00

- Material: compuestos cerámicos, semimetálicos o de material orgánico.
- Vida útil: entre 30,000 y 60,000 km, dependiendo del uso y regeneración del sistema de freno.
- Función: generan fricción sobre los discos de freno para detener el vehículo.



Discos de freno

\$ 470.00

- Material: acero fundido, hierro gris o aleaciones con ventilación interna.
- Espesor: entre 20 y 35 mm según modelo del vehículo.
- Tipos: sólidos, ventilados o perforados para mejorar la disipación de calor.
- Función: superficie sobre la que actúan las balatas para frenar el vehículo.

Amortiguadores

\$ 2,600.00

- Amortiguadores: hidráulicos o de gas presurizado, encargados de controlar el rebote de las ruedas.
- Vida útil: entre 60,000 y 100,000 km.
- Función: mantener estabilidad, confort de marcha y seguridad en curvas o terrenos irregulares.



ACCESORIOS DE VEHÍCULOS ELÉCTRICOS

Sensores avanzados

\$ 1,500.00

- Radar: frecuencia 24–77 GHz, alcance de hasta 250 m.
- Lidar: tecnología láser 905–1550 nm, detección de objetos en 360°.
- Proximidad: ultrasonido de 40 kHz, alcance corto de 0.2–5 m.
- Cámaras: resolución 720p–4K, visión nocturna y gran angular.



Sistema de entretenimiento y navegación

\$ 7,486.00

- Pantallas táctiles de 7–15 pulgadas.
- Procesadores de alto rendimiento para mapas 3D y conectividad GPS.
- Integración con Bluetooth, Android Auto y Apple CarPlay.



Iluminación LED de bajo consumo

\$ 500.00

- Vida útil superior a 30,000 horas.
- Consumo energético 80% menor que halógenos.
- Temperatura de color: 4,000–6,000 K (blanco frío).



EQUIPOS DE VEHÍCULOS ELÉCTRICOS

Caja de herramientas manuales

\$ 2,500.00

- Uso: implementos básicos para reparaciones, ajustes y ensambles.
- Llaves, dados, destornilladores, torquímetros.



Multímetros de alta tensión:

\$ 1,980.00

- Rango de medición: hasta 1,000 V DC.
- Precisión: $\pm 0.5\%$.
- Categoría de seguridad CAT III o CAT IV.

Escáneres y software de diagnóstico EV:

\$ 3,500.00

- Compatibilidad con protocolos OBD-II, CAN-BUS.
- Lectura de códigos de error y parámetros en tiempo real.
- Fuente de energía: Batería
- Tamaño de la pantalla: 9,7 Pulgadas.



MATERIALES DE VEHÍCULOS ELÉCTRICOS

Lubricantes
dieléctricos para
partes eléctricas:

\$ 90.00

- Punto de inflamación superior a 200 °C.
- Propiedades aislantes (resistividad $>10^{12} \Omega \cdot \text{cm}$).



Líquido refrigerante
especial para baterías:

\$ 75.00

- A base de glicoles (etilenglicol o propilenglicol).
- Temperatura de trabajo: -40°C a $+65^{\circ}\text{C}$.
- No conductor eléctrico.

Líquido de frenos:
\$ 259.00

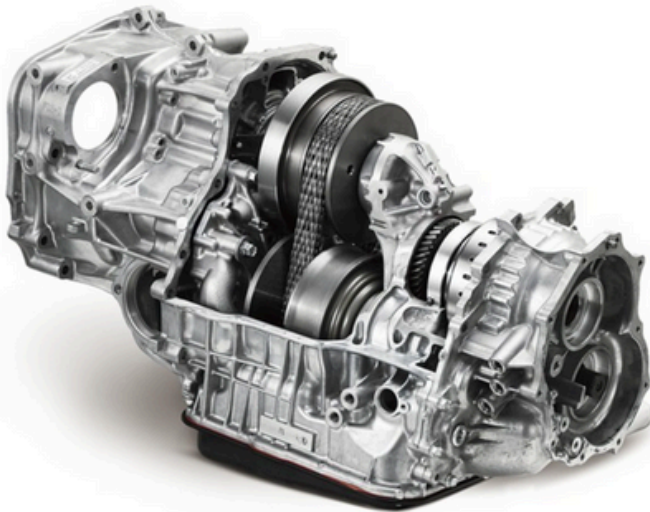
- DOT 3, 4 o 5.1 según norma FMVSS 116.
- Punto de ebullición seco: $>205^{\circ}\text{C}$.
- Punto de ebullición húmedo: $>140^{\circ}\text{C}$.



AUTOPARTES DE VEHÍCULOS HÍBRIDOS

Motor de combustión interna: \$ 30,000.00

- Tipo: gasolina o diésel, ciclo Otto o Diésel.
- Potencia: 50–200 kW según modelo.
- Función: genera energía mecánica a partir del combustible.



Transmisión híbrida \$

- Tipo: Transmisión variable continua (CVT) con reductores planetarios y embragues de acoplamiento.
- Componentes principales: engranajes planetarios, convertidor de par, embragues multidisco, reductores de velocidad.
- Función: coordina entrega de potencia entre motor de combustión y eléctrico.

Inversor de Potencia \$ 6,180.00

- Tipo: Conversor electrónico DC–AC / AC–DC.
- Componentes: Semiconductores (IGBT/SiC), ECU, sistema de enfriamiento, carcasa.
- Función: Transformar energía entre batería y motor eléctrico, incluyendo frenado regenerativo.



REFACCIONES DE VEHICULOS HIBRIDOS

Tanque de Combustible

\$ 3,200.00

- Tipo: Depósito metálico o plástico de alta resistencia para almacenamiento de gasolina o diésel.
- Componentes: Recipiente principal (acero o polímero reforzado).
- Función: Almacenar y suministrar combustible al motor de combustión, garantizando seguridad y control de emisiones evaporativas.



Filtro de Aceite (vehículos híbridos)

\$ 209.00

- Tipo: Cartucho de alta eficiencia para arranques frecuentes.
- Función: Retener partículas del aceite en modos de uso híbrido.
- Beneficios: Protege el motor, mantiene lubricación y reduce desgaste.

Filtro de Combustible (vehículos híbridos)

\$ 509.00

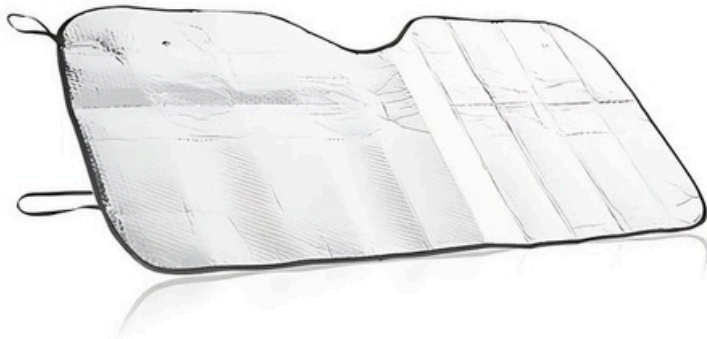
- Tipo: Alta eficiencia para inyección directa y ciclos intermitentes.
- Función: Filtrar impurezas y agua del combustible.
- Beneficios: Protege inyectores y bomba, asegura arranques confiables y eficiencia.



MATERIALES DE VEHICULOS HIBRIDOS

Tapicería y fundas para asientos \$ 124.99

- Tipo: Accesorio interior de protección y confort.
- Material: Piel natural, tela sintética, microfibra o materiales ecológicos reciclados.
- Función: Proteger los asientos originales y mejorar la estética del vehículo.



Protectores solares para parabrisas

\$ 128.00

- Tipo: Accesorio exterior de protección térmica.
- Función: Bloquear la radiación solar que ingresa por el parabrisas.
- Beneficios: Reduce la temperatura interna, protege el tablero y aumenta la eficiencia del aire acondicionado.

Cables de carga portátiles (enchufables – PHEV)

\$ 3,960.00

- Tipo: Accesorio tecnológico de energía.
- Función: Conectar el vehículo híbrido enchufable a la red eléctrica para recargar la batería.
- Amperaje: 32 Amperios
- Vataje: 22 KW



MATERIALES DE VEHICULOS HIBRIDOS

Aceite de motor y transmisión:

\$ 240.00

- Tipo: sintético o semisintético, SAE 0W-20 a 10W-40.
- Función: lubricación, reducción de fricción y protección de componentes mecánicos.



Grasas lubricantes:

\$ 1,500.00

- Tipo: litio, aluminio o complejas, NLGI 1-3.
- Función: protección contra desgaste, corrosión y altas temperaturas.

Líquido refrigerante (motor y batería):

\$ 250.00

- Tipo: glicol-agua, concentración 50/50.
- Rango de operación: -40 a +130 °C.
- Función: mantener temperatura adecuada y evitar sobrecalentamiento.



EQUIPOS DE VEHICULOS HIBRIDOS

Escáner automotriz especializado OBD-II para híbridos \$ 5,980.00

- Tipo: Equipo de diagnóstico electrónico.
- Función: Identificar y leer códigos de falla en el sistema de combustión y en el sistema eléctrico de alto voltaje.
- Características propias:
 - Compatibilidad con sistemas híbridos (motor térmico + motor eléctrico).
 - Lectura de datos en tiempo real (SOC de batería).



Osciloscopio de alto voltaje \$ 2,200.00

- Tipo: Instrumentos de medición eléctrica especializados.
- Función: Medir voltajes, corrientes y señales en los sistemas híbridos.
- Características propias:
 - Rango de medición hasta 1000 V o más, apto para sistemas híbridos.
 - Protección contra sobrecarga y aislamiento de categoría CAT III o CAT IV.

Equipo de desconexión y bloqueo

\$ 7,876.00

- Tipo: Sistema de seguridad para aislamiento eléctrico.
- Función: Desconectar y bloquear la batería de alto voltaje antes de realizar mantenimiento o reparaciones.
- Características propias: Dispositivos mecánicos de bloqueo para interruptores y conectores HV, etiquetas de advertencia visibles.



ENTRE OTROS PRODUCTOS SE ENCUENTRAN:

PRODUCTOS RELACIONADOS CON VEHÍCULOS ELÉCTRICOS

AUTOPARTES

- Inversor y convertidor DC-DC
- Reductor de transmisión
- Sistema de frenos (regenerativo y convencional)
- Suspensión y dirección
- Sistema de enfriamiento de batería
- Carrocería y chasis

MATERIALES

- Adhesivos, siliconas y selladores
- Pinturas y recubrimientos protectores
- Material aislante y termorretráctil de alto voltaje
- Conectores y cables de cobre/aluminio de alta conductividad

REFACCIONES

- Sensores (proximidad, ABS, temperatura, cámaras)
- Cables y arneses de alto voltaje
- Conectores y adaptadores de carga
- Sellos y retenes para sistemas eléctricos
- Parabrisas, faros y espejos
- Partes plásticas y molduras

ACCESORIOS

- Cables y arneses de alto voltaje
- Conectores y adaptadores de carga
- Accesorios interiores (tapicería, asientos, cinturones, alfombras)
- Accesorios exteriores (cubiertas aerodinámicas, portaequipajes)

EQUIPOS

- Estaciones de carga (domésticas, públicas, carga rápida)
- Gatos hidráulicos y elevadores
- Equipos de seguridad eléctrica (guantes, tapetes aislantes, cascos)

PRODUCTOS RELACIONADOS CON VEHÍCULOS HÍBRIDOS

AUTOPARTES

- Batería de alta tensión
- Batería auxiliar de 12V
- Inversor y convertidor DC-DC
- Sistema de frenos (regenerativo y convencional)
- Suspensión y dirección
- Sistema de enfriamiento
- Sistema de escape y catalizador
- Carrocería y chasis

REFACCIONES

- Bombas de agua y termostatos
- Sensores (oxígeno, temperatura, ABS)
- Bujías
- Bobinas de encendido
- Correas y bandas
- Embragues
- Retenes
- Amortiguadores
- Resortes
- Espejos
- Parabrisas
- Faros

ACCESORIOS

- Cables de alto voltaje y arneses eléctricos
- Accesorios exteriores (portaequipajes, defensas adicionales)
- Portaequipajes
- Defensas adicionales

MATERIALES

- Líquido de frenos (DOT 3, DOT 4)
- Selladores
- Siliconas
- Adhesivos
- Pinturas especiales
- Recubrimientos anticorrosivos
- Material aislante y termorretráctil

EQUIPOS

- Gatos hidráulicos y elevadores
- Compresores
- Pistolas neumáticas
- Estaciones de carga lenta para batería híbrida
- Equipo de protección personal
- Guantes dieléctricos
- Lentes
- Cascos)

**INSUMOS DE MATERIAL
METÁLICO DESTINADO AL ÁREA
AUTOMOTRIZ, AERONÁUTICA,
ENERGÉTICA, CONSTRUCCIÓN Y
MANUFACTURERA**

AREA AUTOMOTRIZ

Barra de acero para ejes

\$56.00 (KG)

- Acero al carbono
- Diámetro: 1 mm / 1.5mm / 2mm / 2.5mm / 3mm / 3.5mm / 4mm / 5mm / 5.5mm / 6mm / 6.5mm / 7mm / 7.5mm / 8mm / 8.5mm / 9mm / 10mm / 11mm / 12mm
- Superficie pulida
- Textura solida



Tubo de acero inoxidable

\$ 926.00 (KG)

- Tipo: 316
- Longitud: 1 m
- Acabado brillante
- Dimensiones: 7.6cm de diámetro x 1m de largo y 1.6cm de espesor

Rodamiento de bolas de acero

\$490.55

- Diámetro interior: 30 mm
- Dimensiones: 30 mm x 30 mm x 9 mm
- 2 piezas



ÁREA AUTOMOTRIZ

Aleación de aluminio
para chasis

\$ 110.00 (KG)

- SERIE 6000
- Textura lisa
- Peso ligero
- Color: Plateado



Eje de motor de
acoplamiento de latón

\$ 459.00

- Paquete de 8 piezas
- Tamaño: 3mm/ 4mm/ 5mm/
6mm/7mm/8mm
- Marca: MayNuo
- Piezas soldadas

Polea de correa en V

\$ 357.00

- Diámetro exterior de la polea: 6,5 cm, 2 ranuras
- Diámetro de eje aplicable: 3/4 pulgadas, asientos de llave estándar (3/16x3/32)
- polea estándar de correa trapezoidal: para la sección A, AX, 3L, 4L
- 1 pieza



ÁREA AERONÁUTICA

Perfil de Titanio para Fuselaje \$500.00

- Material: Titanio grado aeroespacial (Grado 5 – Ti-6Al-4V)
- Largo: 1.5 m / 2 m / 3 m
- Peso aproximado: 1.8 kg por metro lineal
- Alta resistencia a la tracción y torsión



Rondamiento de rodillos para ejes \$ 1,725.00

- Forma circular con diseño de anillo interior y exterior
- Componentes: Anillo interior, anillo exterior, jaula y rodillos cilíndricos
- Diámetro: 60 mm x 330 mm x 31 mm
- 1 pieza

Barra de Latón para Conectores \$ 1082.00

- Diámetro: 25.4 mm
- Longitud: 31 cm
- 2 piezas
- Fácil de cortar: la barra de torno de barra de latón tiene un corte plano y también puedes cortarla a cualquier tamaño que desees

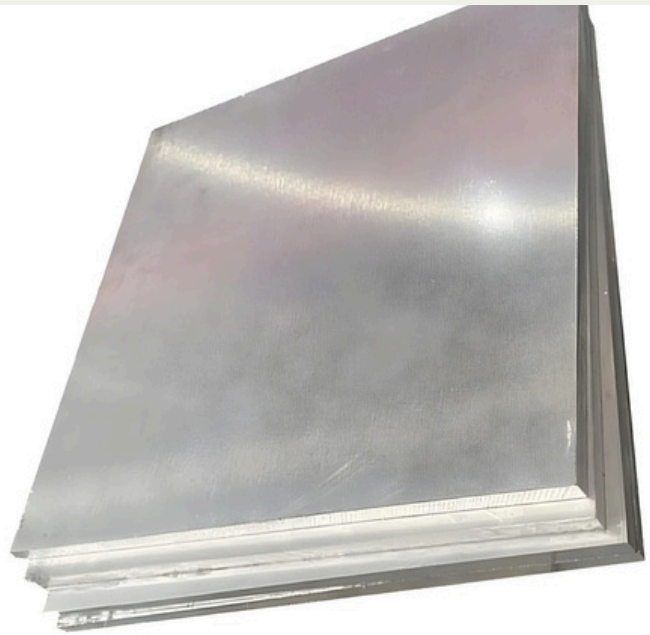


ÁREA AERONÁUTICA

Aleación de Aluminio para Alas

\$1,300/ TONELADA

- Serie 7000
- Alta resistencia
- Esta lámina de aluminio es fácil de manipular, lo que simplifica sus procesos de fabricación.
- Grosor: 8/15/30/50/101/25/45 mm



Rodamiento de rodillos cónicos

\$300.00 KG

- Serie: 302, 303, 320
- Forma: Circular, compuesto por anillo interior (cono), anillo exterior (copa) y rodillos en forma de cono
- Material: Acero aleado endurecido
- Dimensiones: 50 mm x 90 mm x 30 mm

Cable de cobre trenzado

\$ 615.00

- Longitud: 5 m
- Multi hilo
- Presenta buena resistencia a la abrasión, es antideslizante, con capacidad de expansión y escalabilidad, además de resistencia al fuego y a la corrosión



ÁREA ENERGÉTICA

Tubo de cobre para
usos eléctricos

\$245.00

- Diámetro interior 2 pulg o 51 mm.
- Longitud 6.10 mts.
- 1 pieza
- Tipo M



Lamina de acero
galvanizada

\$ 567.00

- Calibre: 24
- 1 pieza
- Peso: 13.83 kg
- Tamaño: Largo: 0.569 cm x Ancho: 122 cm x Alto: 244 cm

Cojinete de generador

\$ 326.00

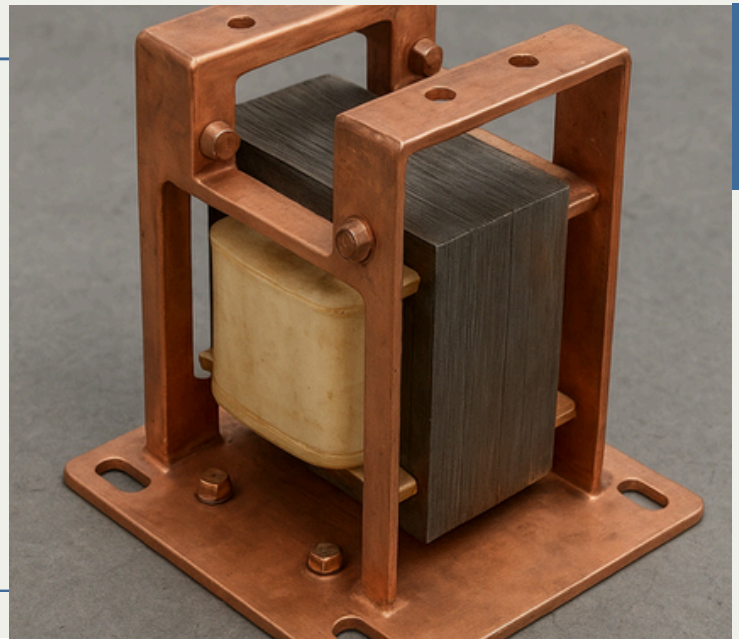
- Diámetro exterior: 68 mm
- Material: Acero endurecido con jaula metálica
- Dimensiones: 8mm x 23 mm x 14 mm
- El cojinete del generador es fácil de instalar, no se requiere modificación



ÁREA ENERGÉTICA

Soporte de cobre para transformadores \$ 325.00

- Set de 4 pzs.
- Material: Cobre electrolítico (pureza $\geq 99.9\%$)
- Tipo de estructura: Soporte en forma de marco con placa base
- Dimensión: 180 mm x 160 mm x 6mm



Roldana de aluminio para cable \$ 227.00

- Forma: Circular con canal central para el cable
- Diámetro exterior: 80 mm
- Ancho del canal: 10 mm
- Diámetro interior del eje: 10 mm
- 1 pieza

Término de latón para baterías \$225.00

- Set de 2 piezas
- Se adaptan al poste positivo o negativo
- Para cables de 6 a 1 AWG
- Denominación/Variedad: Latón TEBA-3



ÁREA DE CONSTRUCCIÓN

Viga de acero laminado

\$ 48.00 KG

- Forma: Perfil en H o I (según norma)
- Dimensiones estándar (ejemplo común):
- Longitud: 6 m (puede variar)
- Altura (alma): 150 mm
- Ancho (alas): 100 mm
- Espesor del alma: 6 mm
- Espesor de las alas: 8 mm



Varilla corrugada

\$ 40.00

- Tipo: Barra de acero corrugada para refuerzo
- Forma: Cilíndrica, con resaltes helicoidales en la superficie.
- Material: Acero al carbono (alto límite elástico)
- 1 pieza

Tubo de extensión de latón antiguo para grifo

\$1,330.00

- Diámetro 20mm
- longitud 2m
- Tubo para instalaciones de agua en proyectos residenciales
- Cromado: la superficie del tubo de extensión de la ducha está cromada para mejorar la resistencia a la corrosión



ÁREA DE CONSTRUCCIÓN

Rodamiento lineal de acero

\$ 429.00

- Material: Acero inoxidable 304
- Diámetro exterior: Aprox. 15 mm/0,59 pulgadas
- Diámetro interior: Aprox. 8 mm/0,31 pulgadas
- Longitud total: Aprox. 24 mm/0,94 pulgadas
- 10 piezas por paquete



Varilla lisa

\$ 2303.00

- Guía lineal
- Tamaño: 20 mm diámetro, 1500 mm de longitud
- Compatible con rodamientos LM20UU
- Acabado: Cromo duro 68-72RC

Cable de acero galvanizado

\$ 60.00

- Tipo: Cable metálico trenzado
- Material: Acero al carbono galvanizado (recubierto con zinc para protección anticorrosión)
- Diámetro común: 6 mm, 8 mm, 12 mm
- Cable para tensores en estructuras temporales o permanentes



ÁREA DE MANUFACTURACIÓN

Lamina perforada

\$ 500.00

- Forma: Rectangular
- Grosor del artículo: 1.5 mm
- Especificaciones: 1 pieza perforada de acero inoxidable 304, aproximadamente 11.8 x 5.9 pulgadas, malla de 1.5 mm, 20 GA.
- Material de alta calidad: la placa de metal perforada está hecha de placa de acero inoxidable 304 de alta calidad



Varilla de bronce

\$859.00 KG

- Propiedades: Alta resistencia al desgaste y fricción, buena maquinabilidad para fabricar engranajes.
- Diámetro: 12.7 cm
- Largo: 91.44 cm
- Material: Bronce (aleación de cobre y estaño, alta resistencia al desgaste)

Pasador de acero inoxidable

\$ 140.00

- Tipo de perno: Clavija
- Longitudes estándar: 20 mm / 40 mm / 60 mm / 80 mm / 100 mm
- Resistencia a la tracción: Hasta 1,000 MPa (dependiendo del grado de acero)



ÁREA DE MANUFACTURACIÓN

Tira de cobre \$ 200.00

- Formato: Tira plana
- Espesor disponible: 1 mm / 2 mm / 3 mm
- Ancho: 10 mm / 20 mm / 25 mm / 50 mm
- Largo estándar: Rollos de 10 m / 25 m / 50 m o cortado a medida

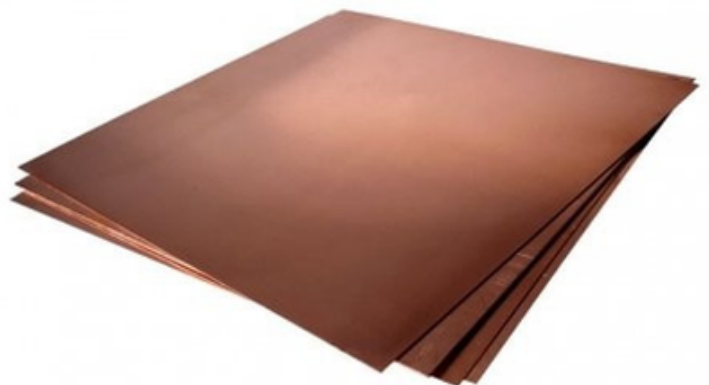


Polea de elevación \$184.00

- Tipo de sistema: Polea doble con cuerda de aparejo
- Material de las poleas: Acero galvanizado / Aluminio anodizado
- Diseño de polea: Doble roldana para mayor eficiencia de tracción
- Acabado: Anticorrosivo para uso exterior e interior

Placa de cobre \$ 220.00

- Tamaño: 1mm grosor, 200x300mm
- Acabado superficial: Liso, sin recubrimiento (puede presentar pátina natural)
- Maleabilidad: Alta, ideal para repujado y doblado moderado
- Conductividad eléctrica: Excelente, apta para circuitos electrónicos



ENTRE OTROS PRODUCTOS SE ENCUENTRAN: INSUMOS DE MATERIAL METALICO

- Lámina de Aluminio Anodizado (para recubrimientos decorativos).
- Alambre de Cobre Trenzado (para cableado flexible).
- Aleación de Níquel para Alta Temperatura.
- Perfil de Acero Galvanizado (para exteriores).
- Tubo de Titanio para Aplicaciones Médicas.
- Rodamiento de Agujas de Acero Inoxidable.
- Ensamble de Latón para Válvulas.
- Barra Hueca de Aluminio (para conductos livianos).
- Polea de Hierro Fundido con Recubrimiento.
- Lámina de Acero Inoxidable Perforada.
- Alambre de Acero para Resortes.
- Aleación de Bronce para Bujes.
- Perfil de Cobre para Radiadores.
- Tubo de Acero al Carbono Soldado.
- Rodamiento Lineal de Aluminio.
- Ensamble Estructural de Titanio Modular.
- Barra de Latón Pulida (para decoración).
- Polea de Aluminio con Eje Integrado.
- Lámina de Cobre para Circuitos Impresos.
- Alambre de Titanio para Soldadura.
- VAR ROSCADA GALV 1/4-20 X3 MT
- VAR ROSCADA GALV 5/16-18 X3 MT
- VAR ROSCADA GALV 3/8-16 X3 MT
- VAR ROSCADA GALV 1/2-13 X3 MT
- VAR ROSCADA GALV 5/8-11 X3 MT
- VAR ROSCADA GALV 3/4-10 X3 MTS
- VAR ROSCADA GALV 7/8-9 X3 MTS.
- VAR ROSCADA GALV 1-8 X3 MTS.
- VAR ROSCADA GALV 1 1/4-7 X3 MTS
- VARILLA ROSCADA GALV 3/4-10 X60 CM
- VARILLA ROSCADA GALV 3/4-10 X80 CM
- VARILLA ROSCADA GALV 1/4-20 X1MT
- VARILLA ROSCADA GALV 5/16-18 X1MT
- VARILLA ROSCADA GALV 3/8-16 X1MT
- VARILLA ROSCADA GALV 7/16-14 X1M
- VARILLA ROSCADA GALV 1/2-13 X1MT
- VARILLA ROSCADA GALV 5/8-11 X1MT
- VARILLA ROSCADA GALV 3/4-10 X1MT
- VARILLA ROSCADA GALV 7/8-9 X1MT
- VARILLA ROSCADA GALV 1-8 X1MT
- VARILLA ROSCADA GALV 1 1/2-6 X1MT
- VARILLA ROSCADA GALV 5/16-18 X1.20
- VARILLA ROSCADA GALV 3/8-16 X1.20
- VARILLA ROSCADA G-5 1/2"-13X1MT
- VARILLA ROSCADA G-5 5/8"-11X1MT
- VARILLA ROSCADA G-5 3/4"-10X1MT
- VARILLA ROSCADA G-5 7/8"-9X1MT
- VARILLA ROSCADA G-5 1"-8X1MT
- VARILLA ROSCADA G-5 1 1/4"-7X1MT
- VARILLA ROSCADA G-5 1 1/2"-6X1MT
- CANAL SOLIDO 4X2 C-14 BYRNE
- CANAL SOLIDO 4X4 C-14 BYRNE
- CANAL PERFORADO 4X2 C-14 BYRNE

OTROS PRODUCTOS GENERALES

Blower Motor 74-1189-0MB

- Sistemas de calefacción, ventilación y aire acondicionado (HVAC).
- Potencia: $\frac{1}{2}$ – $\frac{3}{4}$ HP
- Voltaje: 115V o 208–230V (depende de aplicación)
- Frecuencia: 60 Hz
- Diámetro del eje $\frac{1}{2}$ in



Blower Motor 74-1190-0MB

- Motor blower para HVAC.
- Potencia : $\frac{3}{4}$ HP
- Velocidades: 3 o 4
- Amperaje 7–11 A (según voltaje y carga)
- Abrazadera tipo belly band



Linkage Arm 43-1018-8MB

- Diseñado como repuesto específico para cierto equipo o sistema.
- Brazo de enlace (linkage arm).
- Longitud: 300–600 mm (varía según aplicación).
- Diámetro: 20–50 mm aprox.
- Peso: Entre 0.3 y 2 kg



Linkage Bracket 00-1051-0MB

- Diseñado para soportar cargas de compresión o tensión en mecanismos en movimiento.
- Dimensiones: 50–150 mm (largo/ancho), grosor de 2–5 mm.
- Fijaciones en extremos
- Orificios redondos o ranuras para pernos.



Exhaust pipe B2-5100-0MB

- Tubo curvado o doblado con extensión y posibles acoples.
- Diámetro interior: 2" y 4"
- Longitud estimada: 300 mm y 1000 mm.
- Peso estimado: Entre 1 y 4 kg



Linkage Bracket 00-1051-0MB

- Diseñado para conducir gases de escape calientes lejos del motor, reducir ruido y emisiones.
- Diámetro exterior: Varía entre 1.5" y 5".
- Longitud: Desde 20 cm hasta 1.5 m
- Peso aproximado: De 0.5 a 5 kg, dependiendo del grosor y longitud.



Distibutor Drive Gear98-1523-BMB

- Diseñado para encajar con precisión en chasis o motores específicos.
- Diámetro interior (ID): 0.468in (11.9 mm)
- Peso estimado: Muy ligero; generalmente pocos gramos o cientos de gramos según diseño.



Distibutor Drive Pinion 98-1531-BMB

- Diseñado para transmitir el movimiento rotativo al distribuidor y empujar la varilla de la bomba de combustible.
- Diseño de dientes: Rectos u helicoidales, adecuados para engranajes en eje vertical.
- Peso estimado: 0.45 kg - 1lb.



Steel ring JC-8631-0/MB

- Diseñado para retenedor para mantener juntas piezas mecánicas, así como espaciador, para alinear componentes o asegurar separación.
- Diámetro interior: ajustado para encajar sobre un eje o tubo.
- Diámetro exterior: Lo suficientemente grande para que encaje en una carcasa o asiento.
- Resiste fuerzas radiales o axiales moderadas.



Steel ring JC-8624-0/MB

- Diseñado para retener piezas (como retenes o retenedores) y separar componentes.
- Diámetro interior (ID), diámetro exterior (OD), grosor (espesor).
- Resistencia mecánica.
- Adaptado para soportar carga radial o axial moderada.



CV JOINT BOOT 86-2991-0/MB

- Diseño acanalado o en "campana" con pliegues (bellows) para permitir que se flexione con la suspensión y los ángulos de la rueda.
- Resistencia térmica/ambiental: Soporta calor, exposición a aceite y variaciones de temperatura.
- Función principal
- Sellar la junta de CV para mantener la grasa dentro y protegerla del polvo, agua, suciedad y otros contaminantes.



CV JOINT BOOT KITS 86-2342- D/MB

- Es un kit de reemplazo de alta calidad para juntas de velocidad constante (CV) en vehículos.
- Longitud del boot: 5.38 pulgadas (aproximadamente 137 mm).
- Diámetro del extremo interior: 1.03 pulgadas (aproximadamente 26.2 mm).
- Contenido del kit: Boot de junta CV, abrazaderas (clamps), anillo de retención (snap ring) y grasa para juntas CV.
- Material: Neopreno 100%



ENTRE OTROS PRODUCTOS SE ENCUENTRAN:

- BLOWER MOTOR 74-1198-0MB
- LINKAGE ARM 43-0602-9MB
- CV JOINT BOOT 86- 2159-0/MB
- CV JOINT BOOT KITS 86-1052- B/MB
- CV JOINT BOOT KITS 86-9300- D/MB
- CV JOINT BOOT 86- 1084-0/MB
- CV JOINT BOOT KITS 86-2256- P/MB
- CV JOINT BOOT 88- 1530-0/MB
- CV JOINT BOOT 88- 1636-0/MB
- CV JOINT BOOT KITS 86-2107- B/MB
- CV JOINT BOOT KITS 71-2233- D/MB
- CV JOINT BOOT KITS 86-1188- D/MB
- CV JOINT BOOT KITS 86-2129- D/MB
- CV JOINT BOOT KITS 86-2284- D/MB
- CV JOINT BOOT KITS 86-2354- P/MB
- CV JOINT BOOT KITS 86-2129- P/MB
- CV JOINT BOOT KITS 86-2421- B/MB
- CV JOINT BOOT KITS 86-2279- P/MB
- CV JOINT BOOT KITS 86-2448- B/MB
- CV JOINT BOOT KITS 86-1194-P/MB
- CV JOINT BOOT KITS 86-2338- P/MB
- CV JOINT BOOT KITS 86-2359- B/MB
- CV JOINT BOOT KITS 86-2409- B/MB
- CV JOINT BOOT KITS 86-2466- P/MB
- CV JOINT BOOT KITS 86-2503- B/MB
- CV JOINT BOOT KITS 86-2504- B/MB
- CV JOINT BOOT KITS 86-2205- B/MB
- CV JOINT BOOT KITS 86-2375- P/MB
- CV JOINT BOOT KITS 86-2238- B/MB
- CV JOINT BOOT KITS 71-1076- D/MB
- CV JOINT BOOT KITS 71-1156- G/MB
- CV JOINT BOOT KITS 71-2159- E/MB
- CV JOINT BOOT KITS 71-2318- D/MB
- CV JOINT BOOT KITS 71-2358- D/MB
- CV JOINT BOOT KITS 71-2389- D/MB
- CV JOINT BOOT KITS 82-1091- D/MB
- CV JOINT BOOT KITS 82-2324- D/MB
- CV JOINT BOOT KITS 82-2326- D/MB
- CV JOINT BOOT KITS 82-2447- D/MB
- CV JOINT BOOT KITS 82-2483- D/MB
- CV JOINT BOOT KITS 86-1084- B/MB
- CV JOINT BOOT KITS 86-1086- 1/MB
- CV JOINT BOOT KITS 86-1174- B/MB
- CV JOINT BOOT KITS 86-1176- B/MB
- CV JOINT BOOT KITS 86-1181- B/MB
- CV JOINT BOOT KITS 86-2106- B/MB
- CV JOINT BOOT KITS 86-2127- B/MB
- CV JOINT BOOT KITS 86-2131- B/MB
- CV JOINT BOOT KITS 86-2194- B/MB
- CV JOINT BOOT KITS 86-2194- D/MB
- CV JOINT BOOT KITS 86-2194- P/MB
- CV JOINT BOOT KITS 86-2206- B/MB
- CV JOINT BOOT KITS 86-2207- B/MB
- CV JOINT BOOT KITS 86-2233- B/MB
- CV JOINT BOOT KITS 86-2270- B/MB
- CV JOINT BOOT KITS 86-2346- B/MB
- CV JOINT BOOT KITS 86-2352- B/MB
- CV JOINT BOOT KITS 86-2382- B/MB
- CV JOINT BOOT KITS 86-2389- B/MB
- CV JOINT BOOT KITS 86-2442- B/MB
- CV JOINT BOOT KITS 86-2448- D/MB
- CV JOINT BOOT KITS 86-2450- B/MB
- CV JOINT BOOT KITS 86-2450- D/MB
- CV JOINT BOOT KITS 86-2477- D/MB
- CV JOINT BOOT KITS 86-2501- B/MB
- CV JOINT BOOT KITS 88-1632- Y/MB
- CV JOINT BOOT 86- 2494-0/MB
- CV JOINT BOOT KITS KITS 71- 2442 D/MB
- CV JOINT BOOT 86- 2157-0/MB
- CV JOINT BOOT 86- 2163-0/MB
- CV JOINT BOOT 86- 2311-0/MB
- CV JOINT BOOT KITS 86-2320- D/MB
- CV JOINT BOOT KITS 86-2447- D/MB
- CV JOINT BOOT KITS 86-2468- P/MB
- CV JOINT BOOT KITS 86-2569- D/MB
- CV JOINT BOOT 88- 1691-0/MB
- CV JOINT BOOT 86- 1123-0/MB
- CV JOINT BOOT 86- 2107-0/MB
- CV JOINT BOOT 86- 2337-0/MB
- CV JOINT BOOT KITS 86-2337- D/MB
- CV JOINT BOOT 88- 1686-0/MB
- CV JOINT BOOT 86-2407-0/MB
-

ENTRE OTROS PRODUCTOS SE ENCUENTRAN:

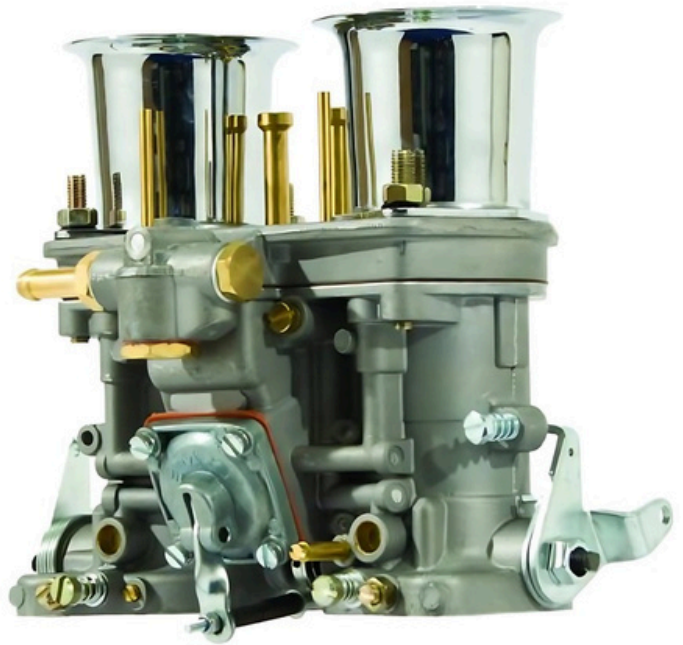
- CV JOINT BOOT KITS 86-2410 P/MB
- CV JOINT BOOT KITS 86-2418 P/MB
- CV JOINT BOOT 86 2172-0/MB
- CV JOINT BOOT KITS 71-2403 D/MB
- CV JOINT BOOT KITS 86-2342 D/MB
- CV JOINT BOOT 86 1084-0/MB
- CV JOINT BOOT KITS 86-1091 J/MB
- CV JOINT BOOT KITS 86-2169 P/MB
- CV JOINT BOOT KITS 86-2340 P/MB
- CV JOINT BOOT KITS 86-2124 P/MB
- CV JOINT BOOT KITS 86-2256 P/MB
- CV JOINT BOOT KITS 71-2428 D/MB
- CV JOINT BOOT KITS 86-2136 B/MB
- CV JOINT BOOT KITS 86-2354 P/MB
- CV JOINT BOOT KITS 86-2422 D/MB
- CV JOINT BOOT KITS 86-2466 D/MB
- CV JOINT BOOT KITS 86-2478 P/MB
- CV JOINT BOOT KITS 86-2492 P/MB
- CV JOINT BOOT KITS 86-2579 P/MB
- CV JOINT BOOT KITS 71-2448 D/MB
- CV JOINT BOOT KITS 86-2336 D/MB
- CV JOINT BOOT KITS 86-1086 B/MB
- CV JOINT BOOT KITS 86-2420 B/MB
- CV JOINT BOOT KITS 86-2421 B/MB
- CV JOINT BOOT KITS 71-2478 D/MB
- CV JOINT BOOT KITS 71-2579 D/MB
- CV JOINT BOOT KITS 86-2131 P/MB
- CV JOINT BOOT KITS 86-2403 D/MB
- CV JOINT BOOT KITS 86-2352 D/MB
- CV JOINT BOOT KITS 86-2352 P/MB
- CV JOINT BOOT KITS 86-1137 P/MB
- CV JOINT BOOT KITS 86-2338 P/MB
- CV JOINT BOOT KITS 86-2432 D/MB
- CV JOINT BOOT KITS 86-2466 P/MB
- CV JOINT BOOT KITS 86-2323 P/MB
- CV JOINT BOOT KITS 86-2430 P/MB
- CV JOINT BOOT KITS 86-1085 B/MB
- CV JOINT BOOT KITS 86-2319 P/MB
- CV JOINT BOOT KITS 86-2337 B/MB
- CV JOINT BOOT 86 2107-0/MB
- CV JOINT BOOT KITS 86-2570 P/MB
- CV JOINT BOOT KITS 86-2397 P/MB
- CV JOINT BOOT KITS 86-2324 B/MB
- CV JOINT BOOT KITS 86-2336 P/MB
- CV JOINT BOOT KITS 86-2375 P/MB
- CV JOINT BOOT KITS 86-2148 P/MB
- CV JOINT BOOT KITS 86-2238 B/MB
- CV JOINT BOOT 86 1170-0/MB
- CV JOINT BOOT 86 2487-0/MB
- CV JOINT BOOT 86 2494-0/MB
- CV JOINT BOOT 88 1665-0/MB
- CV JOINT BOOT 86 1080-0/MB
- CV JOINT BOOT 86 2502-0/MB
- CV JOINT BOOT 86 2501-0/MB
- CV JOINT BOOT 86 2108-0/MB
- CV JOINT BOOT 86 2352-0/MB
- CV JOINT BOOT 88 1513-0/MB
- CV JOINT BOOT 88 1631-0/MB
- CV JOINT BOOT 86 1091-0/MB
- CV JOINT BOOT 86 2319-0/MB
- CV JOINT BOOT 88 1626-0/MB
- CV JOINT BOOT 86 2106-0/MB
- CV JOINT BOOT KITS 86-2185 D/MB
- CV JOINT BOOT 86 2207-0/MB
- CV JOINT BOOT 86 2375-0/MB
- CV JOINT BOOT KITS 86-2389 D/MB
- CV JOINT BOOT 86 2397-0/MB
- CV JOINT BOOT 86 2404-0/MB
- CV JOINT BOOT 86 2427-0/MB
- CV JOINT BOOT 88 1691-0/MB
- CV JOINT BOOT 86 1123-0/MB
-

OTROS PRODUCTOS GENERALES

CARBURETOR 43-1010-1/MB

Producto diseñado para optimizar el funcionamiento del sistema de combustión, fabricado en materiales resistentes que garantizan durabilidad y un desempeño confiable en motores automotrices.

- Modelo: Carburador de piezas de motor de automóviles
- Dimensiones del paquete: 1 x 1 x 1 pulg
- Número de modelo del producto: 43-1010-0
- Exterior: Aluminio



CARBURETOR 43-1016-1/MB

El carburador está diseñado para ofrecer un suministro de combustible eficiente y estable, garantizando un rendimiento confiable en motores automotrices.

- Compatibilidad: VW 34 ICT
- Número de pieza: 43-1016-1
- Material: Aleación de alta resistencia (aluminio)
- Función: Regulación de la mezcla aire-combustible para un desempeño óptimo del motor
- Aplicación: Motores automotrices



GASKET REBUILD KITS
00-2365-0/MB

El kit de reconstrucción 2365 permite restaurar el funcionamiento óptimo de carburadores.

- Número de producto: 2365
- Tipo de producto: Kit de reconstrucción de carburador
- Incluye: Juntas, empaques, diafragmas y piezas esenciales de sustitución (según aplicación)
- Función principal: Sustitución de componentes desgastados para restablecer el desempeño



GASKET REBUILD KITS

43-5802-0/MB

El carburador está diseñado para ofrecer un suministro de combustible eficiente y estable, garantizando un rendimiento confiable en motores automotrices.

- Número de pieza: 43-1016-1
- Material: Aleación de alta resistencia (aluminio)
- Función: Regulación de la mezcla aire-combustible para un desempeño óptimo del motor
- Aplicación: Motores automotrices

REGULADOR DE VENTANA 74-1022-0MB

Un regulador de ventana diseñado para garantizar un movimiento suave y confiable del cristal automotriz.

- Número de producto: 74-1022-0MB
- Material: Acero/aleación metálica de alta resistencia
- Función: Controlar el ascenso y descenso del cristal de la ventana



REGULADOR DE VENTANA 74-1027-0MB

El Regulador de Ventana 74-1027-0MB está diseñado para garantizar un movimiento confiable y estable del cristal automotriz.

- Número de producto: 74-1027-0MB
- Tipo: Regulador de ventana automotriz
- Material: Estructura metálica de alta durabilidad
- Función: Permitir el ascenso y descenso del cristal de la ventana



AL Fitting JC-8601-E/MB

Es un conector automotriz fabricado en aluminio de alta resistencia, diseñado para garantizar un acoplamiento seguro en sistemas de combustible, aceite o fluidos automotrices.

- ·Número de producto: JC-8601-E/MB
- ·Tipo: Conector/ajuste (AL Fitting)
- ·Material: Aluminio de alta resistencia y baja corrosión
- ·Función: Unir y sellar líneas de fluidos en sistemas automotrices
-



AL Fitting 00-5590-0/MB

Es un accesorio automotriz elaborado en aluminio de alta calidad, diseñado para ofrecer un acoplamiento seguro y duradero en líneas de fluidos.

- ·Número de producto: 00-5590-0/MB
- ·Tipo: Conector/ajuste (AL Fitting)
- ·Material: Aluminio de alta resistencia y bajo peso
- ·Función: Asegurar la unión hermética de líneas de fluidos en sistemas automotrices

AL BRACKET JC-2253-0/MB

El AL Bracket JC-2253-0/MB es un soporte metálico diseñado para montajes automotrices, usado para sujetar componentes como mangueras, conductos, bombas, o piezas auxiliares de motor.

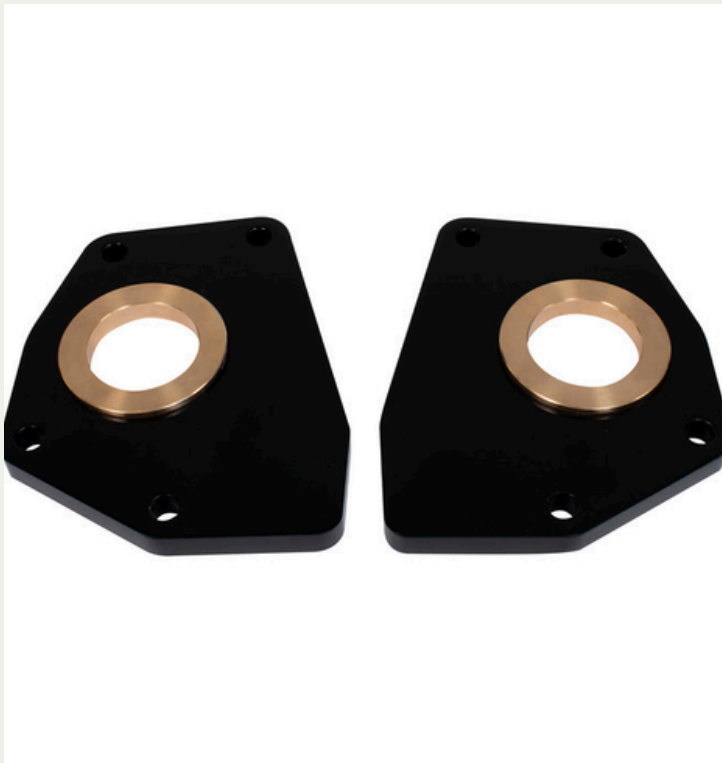
- Número de producto: JC-2253-0/MB
- Tipo: Soporte de aluminio / Placa de montaje (Bracket)
- Material: Aluminio de alta resistencia, con buen acabado anticorrosivo



AL Bracket JC-2254-0/MB

El AL Bracket JC-2254-0/MB es un soporte metálico de montaje utilizado en aplicaciones automotrices, diseñado para fijar diversos componentes como bombas, mangueras, conductos o accesorios del motor.

- Número de producto: JC-2254-0/MB
- Material: Aluminio de grado estructural / aleación ligera resistente a la corrosión
- Función: Proporcionar un punto de fijación seguro para componentes automotrices; mantener alineación y reducir vibraciones



ENTRE OTROS PRODUCTOS SE ENCUENTRAN:

- CARBURETOR 43-1010/MB
- GASKET REBUILD KITS 43-5804-0/MB
- A C.V.JOINT H/W 86-5170/MB
- A C.V.JOINT H/W 86-5179/MB
- A C.V.JOINT H/W 86-5182/MB
- A C.V.JOINT H/W 86-5750/MB
- A C.V.JOINT H/W 86-5780/MB
- Window Regulator 74-1018-0MB
- Window Regulator 74-1019-0MB
- AL Bracket JC-2255-0/MB
- AL Bracket JC-2256-0/MB
- AL Bracket JC-2257-0/MB
- AL Bracket JC-2258-0/MB
- AL Bracket 16-8861-7/MB
- AL Bracket JC-2230-0/MB
- AL Bracket JC-2232-0/MB
- AL Bracket JC-2122-0/MB
- AL Bracket 16-5106-7/MBg
- AL Bracket 17-8997-0/MB
- AL Fitting 00-5591-0/MB
- AL Fitting 00-5592-0/MB
- AL Fitting 00-5593-0/MB
- AL Fitting 00-5598-0/MB
- AL Fitting 00-5607-0/MB
- AL Fitting 00-5608-0/MB
- AL Fitting 00-5609-0/MB
- AL Fitting 00-5620-0/MB
- AL Fitting 00-5622-0/MB
- AL Fitting 00-5623-0/MB
- AL Fitting 00-5625-0/MB
- AL Fitting 00-5626-0/MB
- AL Fitting 00-5628-0/MB
- AL Fitting 00-5633-0/MB
- AL Fitting 00-5636-0/MB
- AL Fitting 00-5641-0/MB
- AL Fitting 00-5643-0/MB
- AL Fitting 00-5647-0/MB
- AL Fitting 00-5652-0/MB
- AL Fitting 00-5662-0/MB
- AL Fitting 00-5666-0/MB
- AL Fitting 00-5669-0/MB
- AL Fitting 00-5682-0/MB
- AL Fitting 00-5683-0/MB
- AL Fitting 00-5684-0/MB
- AL Fitting 00-5685-0/MB
- AL Fitting 00-5700-0/MB
- AL Fitting 00-5704-0/MB
- AL Fitting 00-5709-0/MB
- AL Fitting 00-5696-0/MB
- AL Fitting 00-5697-0/MB
- AL Fitting 00-5698-0/MB
- AL Fitting 22-6154-3/MB
- AL Fitting JC-2205-0/MB
- AL Fitting JC-2310-0/MB
- AL Fitting JC-2311-0/MB
- AL Fitting JC-2312-0/MB
- AL Fitting JC-2273-0/MB
- AL Fitting JC-2211-0/MB

OTROS PRODUCTOS GENERALES

STEERING WHEEL 79-4059-0/MB

Volante de repuesto estilo original con aro cromado, botón central negro/cromo con escudo y herrajes incluidos. Diámetro: 15.5".



STEERING WHEEL 79-4004-0/MB

Volante completo con aro de bocina cromado, color marfil, diámetro 400 mm.



RUNNING BOARDS 15-3016-6/MB

Estriberas de aluminio extruido, extra gruesas y pulidas para mayor resistencia y estilo personalizado. Incluyen herrajes de montaje.



RUNNING BOARDS 15-3017-6/MB

Estriberas de aluminio extruido, extra gruesas y resistentes, acabado negro brillante con costillas pulidas. Aportan estilo personalizado e incluyen herrajes de montaje.



MUFFLER 00- 3461-7/MB

Silenciador de alto rendimiento diseñado para reducir el ruido del escape manteniendo un flujo eficiente de gases. Fabricado con materiales duraderos que garantizan larga vida útil y resistencia a la corrosión.



MUFFLER 00-3644-7/MB

Silenciador de reemplazo para sistemas de escape, diseñado para disminuir el ruido sin afectar el rendimiento del motor. Fabricado con acero resistente y recubrimiento anticorrosión para un uso prolongado y confiable.



CARPET KIT 00-3911-0/MB

Kit de alfombra de 7 piezas, color negro y de alta calidad, con refuerzo en el área del conductor.

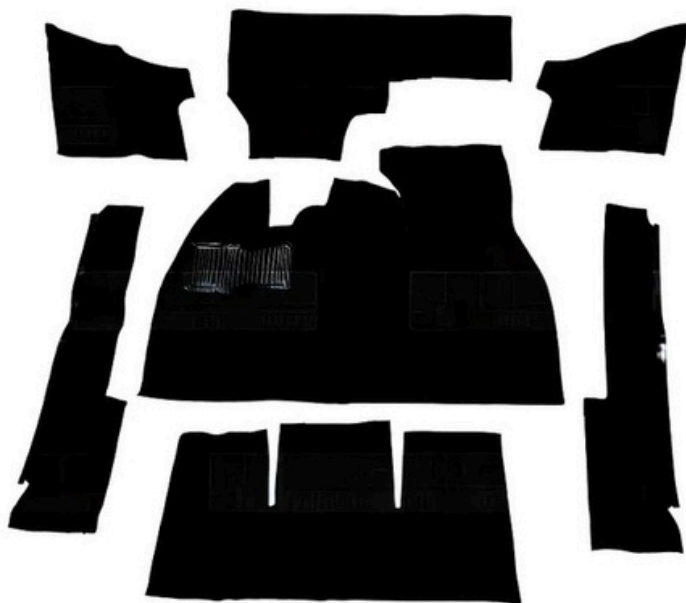
- Aplicación: Beetle Sedán 1968-1972
- Piezas: 7
- Color: negro loop pile
- Con pad lado conductor
- Sin reposapiés lado pasajero



CARPET KIT 00-3917-0/MB

Kit de alfombra de 7 piezas, color negro de alta calidad, con refuerzo en el área del conductor.

- Aplicación: Beetle Sedán 1973-1979
- Piezas: 7
- Color: negro loop pile
- Con pad lado conductor
- Sin reposapiés lado pasajero



DRIVESHAFT 69-0049-OMB

Eje cardán telescópico de transmisión a diferencial trasero. Sustituye unidades con crucetas desgastadas que generan ruidos o vibraciones. Fabricado con materiales de alta resistencia para mayor durabilidad y un funcionamiento suave.



DRIVESHAFT 69-0013-OMB

Eje cardán de transmisión diseñado para reemplazar unidades con crucetas dañadas o juego excesivo. Construcción robusta y de alta calidad que garantiza mayor resistencia, menos vibraciones y un funcionamiento confiable.



PATRÓN DE PLACA CERAMICA SIC

Placa de SiC sinterizada, resistente a altas temperaturas y con elevada dureza. Ideal para aplicaciones que requieren alta resistencia mecánica, estabilidad térmica y bajo peso.

- Material: carburo de silicio (SiC)
- Excelente módulo elástico y resistencia mecánica
- Baja densidad y coeficiente de expansión térmica
- Buena conductividad térmica



PATRÓN DE ESPUMA EVA 3MM.

Espuma sintética ligera y resistente para bordado 3D, que eleva los diseños ocultando el tejido base. Suave, acojinada, no tóxica, sin olor y no absorbe agua.

- Color: Negro
- Espesor: 3 mm
- Densidad: 75°
- Medida: 1.45 m × 89.5 cm



ENTRE OTROS PRODUCTOS SE ENCUENTRAN:

- STEERING WHEEL 79-4059-0/MB
- STEERING WHEEL 79-4004-0/MB
- STEERING WHEEL 49-4055-6/MB
- STEERING WHEEL 49-4110-0/MB
- RUNNING BOARDS 15-3016-6/MB
- RUNNING BOARDS 15-3017-6/MB
- RUNNING BOARDS 15-3019-6/MB
- MUFFLER 00- 3461-7/MB
- MUFFLER 00-3644-7/MB
- MUFFLER 00-3451-7/MB
- MUFFLER 00-3469-6/MB
- MUFFLER HARDWARE 00-3630-7/MB
- MUFFLER 00-8734-7/MB
- MUFFLER 00-9034-9/MB
- MUFFLER 00-8802-7/MB
- MUFFLER 00-9002-7/MB
- MUFFLER HARDWARE 00-9029-9/MB
- CARPET KIT 00-3911-0/MB
- CARPET KIT 00-3916-0/MB
- CARPET KIT 00-3917-0/MB
- CARPET KIT 00-3919-0/MB
- CARPET KIT 00-3984-0/MB
- CARPET KIT 00-4284-0/MB
- CARPET KIT 00-9176-7/MB
- CARPET KIT 43-4460-/MB
- CARPET KIT 00-9049-7/MB
- CARPET KIT 00-8975-7/MB
- CARPET KIT 00-9002-7/MB
- DRIVESHAFT 69-0049-0MB
- DRIVESHAFT 69-0013-0MB
- PATRÓN DE PLACA CERAMICA SIC
- PATRÓN DE FIBRA TEXTIL SINTETICA DE ALTA PROTECCION.
- TELA ARAMIDA.
- PATRÓN DE ESPUMA EVA 3MM.
- COPOLIMERO TERMOPLASTICO DE 3 MM
- PATRÓN DE POLIMERO SINTETICO ADHESIVO DE ACTIVACION TERMICA O COMPRESIVA
- PATRÓN DE PLACA PLASTICA DE POLIETILENO DE ULTRA ALTO PESO MOLECULAR

OTROS PRODUCTOS GENERALES

ISHIFT KNOB 00-4450-7/MB

Repuesto estético y funcional diseñado para encajar con las palancas de cambio trigger shifter de EMPI. Ideal para quienes quieren renovar o personalizar el pomo de su vehículo con estilo clásico.

- Material: Plástico moldeado (resina dura o material sintético)
- Color: Negro
- Pomo de reemplazo para cambiar de marcha



SHIFT KNOB 79-5052-7/MB

Pomo de palanca de cambios fabricado en aluminio billet, acabado pulido espejo, diseñado para los modelos clásicos.

- Material: Aluminio billet macizo con acabado pulido
- Acabado: Pulido espejo ("polished") estilo brillante
- Compatibilidad: Compatible con palancas tipo EMPI: números de parte 00-4449-0, 00-4450-0 y 00-4451-0. Vehículos VW Tipo 1/Käfer 1.2-1.6 L, Karmann Ghia 1.2-1.6 L, VW 181 1500-1600cc

CRANKSHAFT 00-8120-0/MB

Cigüeñal de alto desempeño fabricado por EMPI, diseñado para motores VW refrigerados por aire.

- Material: Acero forjado 4140 cromoly
- Compatibilidad: Compatible con motores VW aire-enfriados (Type 1, posiblemente Type 2, 3, Karmann Ghia, etc.)
- Dispone de 8 pasadores tipo dowel de 8 mm para montaje seguro



CRANKSHAFT 00-8121-0/MB

Un cigüeñal forjado tipo "stroker" de alto rendimiento con contrapesos ("counter-weighted") diseñado por EMPI para motores de Volkswagen refrigerados por aire.

- Tipo: Counter-weighted (con contrapesos)
- Material: Acero "chromoly", forjado (forged 4140 chromoly steel).
- Carrera: 74 mm
- 8 pasadores de 8 mm



BRAKE PADS 22-2890-7/MB

Pastillas de freno de alto rendimiento diseñadas para ofrecer una excelente capacidad de frenado, durabilidad y bajo nivel de ruido.

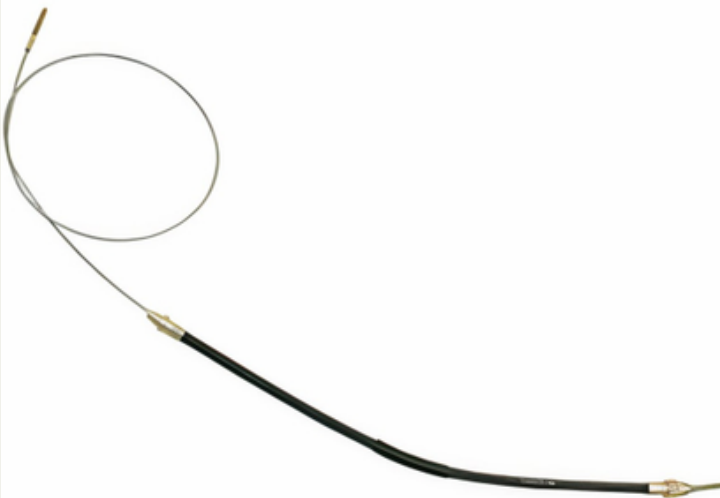
- Material: Compuesto semi-metálico de fricción reforzado con fibras de acero y resinas termoestables
- Acabado: Superficie mecanizada con tratamiento anti-corrosión en la placa de respaldo
- Medidas: 155.2 mm x 63.5 mm



BRAKE CABLE 22-6096-0/MB

Cable de freno de alto desempeño, diseñado para sistemas de freno mecánico.

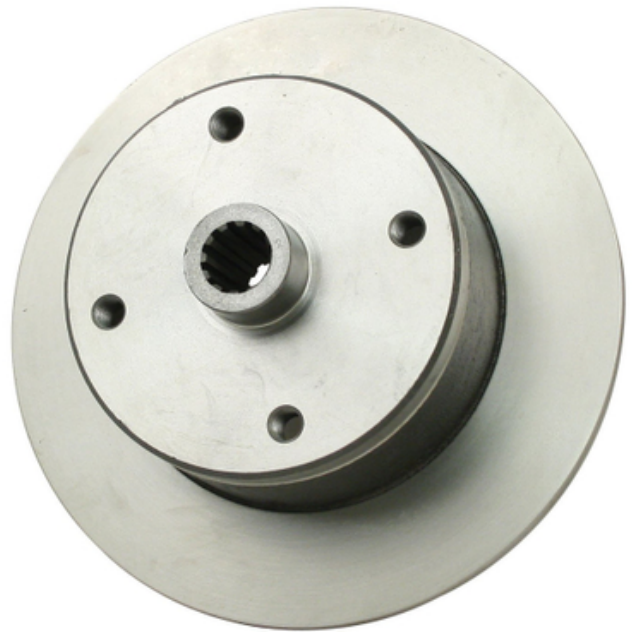
- Longitud total: 68 pulgadas (1,73 metros)
- Material del cable interior: Acero galvanizado de alta resistencia a la tracción
- Revestimiento exterior: Funda de polímero reforzado con alma metálica, resistente a la abrasión y a condiciones climáticas adversas



B BRAKE ROTORS 22-2841/MB

Disco de freno de alta precisión diseñado para ofrecer un rendimiento confiable, disipación eficiente del calor y durabilidad prolongada.

- Material: Hierro fundido de alta resistencia, tratado térmicamente para evitar deformaciones y fisuras
- Acabado: Superficie mecanizada y rectificada para un contacto uniforme con las pastillas y frenado suave



B BRAKE CALIPER 22-125/MB

Caliper de freno de alto rendimiento diseñado para ofrecer una respuesta de frenado precisa, consistente y segura.

- Material del cuerpo: Aleación de aluminio fundido de alta resistencia, con recubrimiento anticorrosivo en acabado negro
- Tipo de caliper: Hidráulico, de doble pistón, ideal para aplicaciones con sistema de freno a disco
- Acabado: Recubrimiento electrostático negro para mayor durabilidad

ALUMINUM ALLOY HOLLOW TUBE PMO966-0/MB

Tubo hueco de aleación de aluminio diseñado para aplicaciones estructurales, mecánicas o de conducción de fluidos.

- Material: Aleación de aluminio
- Acabado superficial: Pulido, resistente a la oxidación y a la intemperie
- Aplicaciones: Ideal para estructuras ligeras, bastidores, sistemas de ventilación, piezas de vehículos, marcos o soportes metálicos.



ALUMINUM ALLOY HOLLOW TUBE JC-4352- O/MB

Tubo hueco de aleación de aluminio de alta precisión, ideal para aplicaciones estructurales, decorativas o de conducción.

- Material: Aleación de aluminio tipo 6061-T6
- Acabado: Pulido espejo de alta calidad, resistente a la oxidación y con excelente presentación estética
- Tipo de tubo: Cilíndrico, hueco, extruido sin costura, ideal para estructuras ligeras y soportes



AL MILLING PARTS JC-2101-0/MB

Brida de aluminio mecanizada por CNC con rosca interior y perforaciones para fijación, diseñada para aplicaciones industriales de alta precisión.

- Material: Aleación de aluminio
- Diseño: Brida circular con rosca interna, 4 perforaciones de montaje simétricas y ranuras de posicionamiento.
- Proceso de fabricación: Fresado CNC de alta precisión, controlado digitalmente para garantizar exactitud en las tolerancias.



AL MILLING PARTS JC-2306-0/MB

Elemento filtrante mecanizado en aluminio, diseñado para sistemas hidráulicos, de lubricación o combustibles.

- Material: Cuerpo exterior en aleación de aluminio con acabado galvanizado; medio filtrante interior de celulosa o fibra sintética
- Diseño: Cilíndrico con paredes perforadas, diseñado para flujo radial de fluido o aire
- Proceso de fabricación: Corte y fresado CNC de alta precisión con ensamblado de medios filtrantes bajo presión controlada

ENTRE OTROS PRODUCTOS SE ENCUENTRAN:

- BRAKE PADS 22-2891-7/MB
- BRAKE ROTORS 22-2843-7/MB
- BRAKE ROTORS 22-2963-7/MB
- BRAKE RESERVOIR WITH METAL THREADS 98-6020-BMB
- BRAKE BRACKET 22-2863-0MB
- B BRAKE ROTORS 22-2962/MB
- B BRAKE CALIPER 22-6126/MB
- ALUMINUM ALLOY HOLLOW TUBE PMO965-0/MB
- ALUMINUM ALLOY HOLLOW TUBE JC-4351-0/MB
- ALUMINUM ALLOY HOLLOW TUBE JC-4350-0/MB
- ALUMINUM ALLOY HOLLOW TUBE JC-4346-0/MB
- ALUMINUM ALLOY HOLLOW TUBE JC-4345-0/MB
- ALUMINUM ALLOY HOLLOW TUBE JC-4341-0/MB
- ALUMINUM ALLOY HOLLOW TUBE JC-4340-0/MB
- ALUMINUM ALLOY HOLLOW TUBE JC-4339-0/MB
- ALUMINUM ALLOY HOLLOW TUBE JC-4338-0/MB
- ALUMINUM ALLOY HOLLOW TUBE JC-4335-0/MB
- ALUMINUM ALLOY HOLLOW TUBE JC-4334-0/MB
- ALUMINUM ALLOY HOLLOW TUBE JC-4333-0/MB
- ALUMINUM ALLOY HOLLOW TUBE JC-9101-0/MB
- ALUMINUM ALLOY HOLLOW TUBE JC-9102-0/MB
- ALUMINUM ALLOY HOLLOW TUBE JC-9104-0/MB
- AL MILLING PARTS JC-2102-0/MB
- AL MILLING PARTS JC-2103-0/MB
- AL MILLING PARTS JC-2104-0/MB